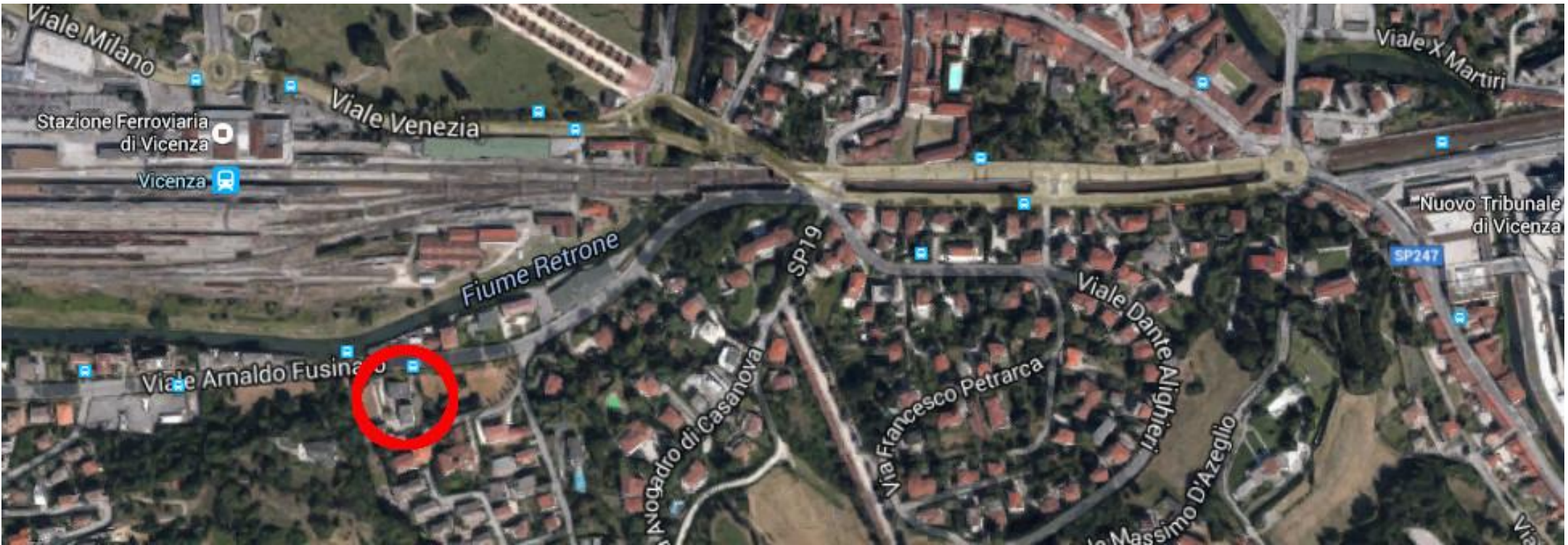




Viale Fusinato, 55 - Vicenza
IMMOBILE DIREZIONALE AD USO UFFICI





Caratteristiche dell'intervento

Superficie lorda	573 mq
Superficie esterna di pertinenza	720 mq
Unità direzionali	1 o 2
Totale piani	2

NB: Le planimetrie potranno subire variazioni dato che si tratta di un intervento di ristrutturazione edilizia.
La disposizione degli arredi ha scopo dimostrativo.



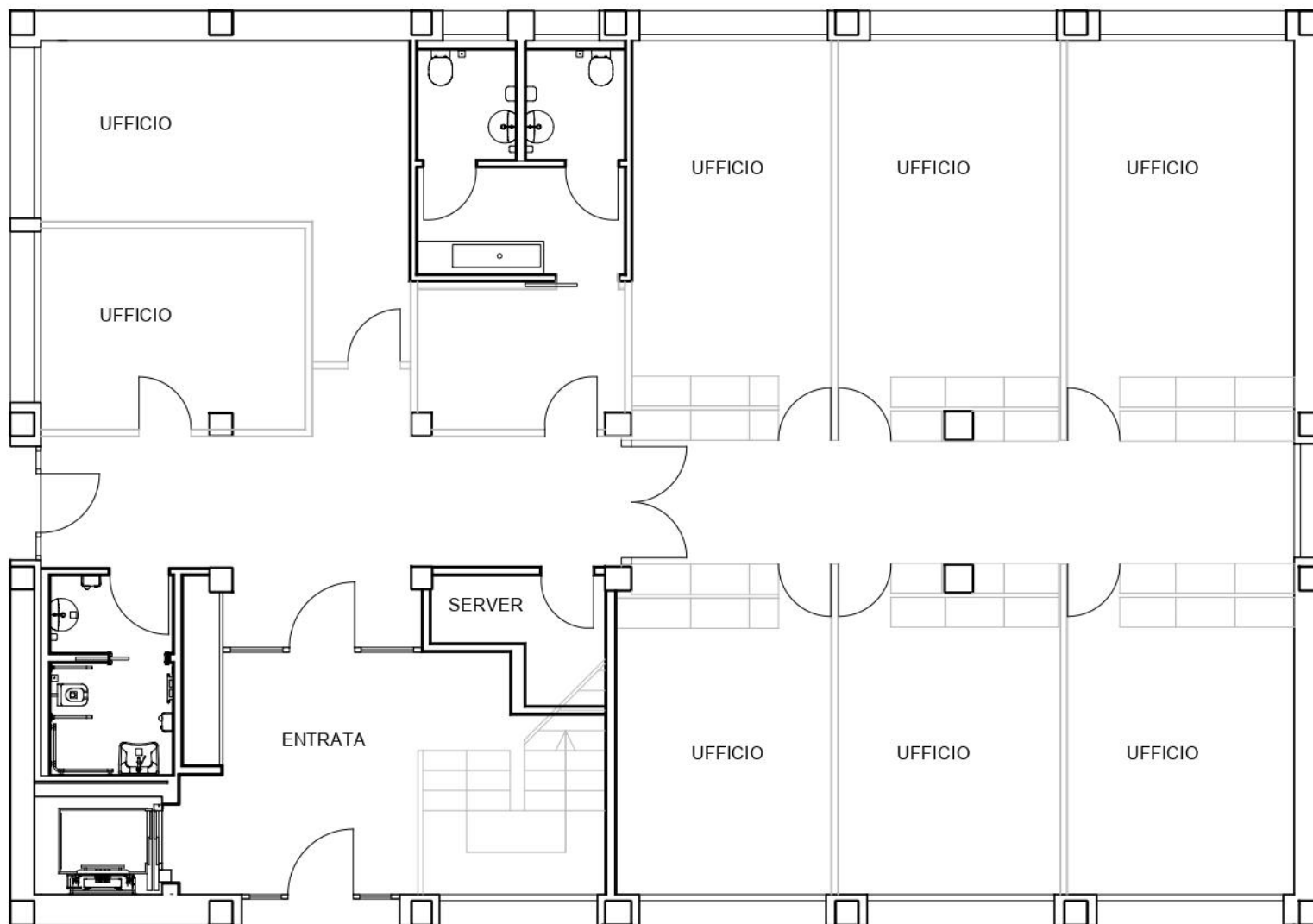
Viale Fusinato, 55 - Vicenza
PROSPETTO PRINCIPALE



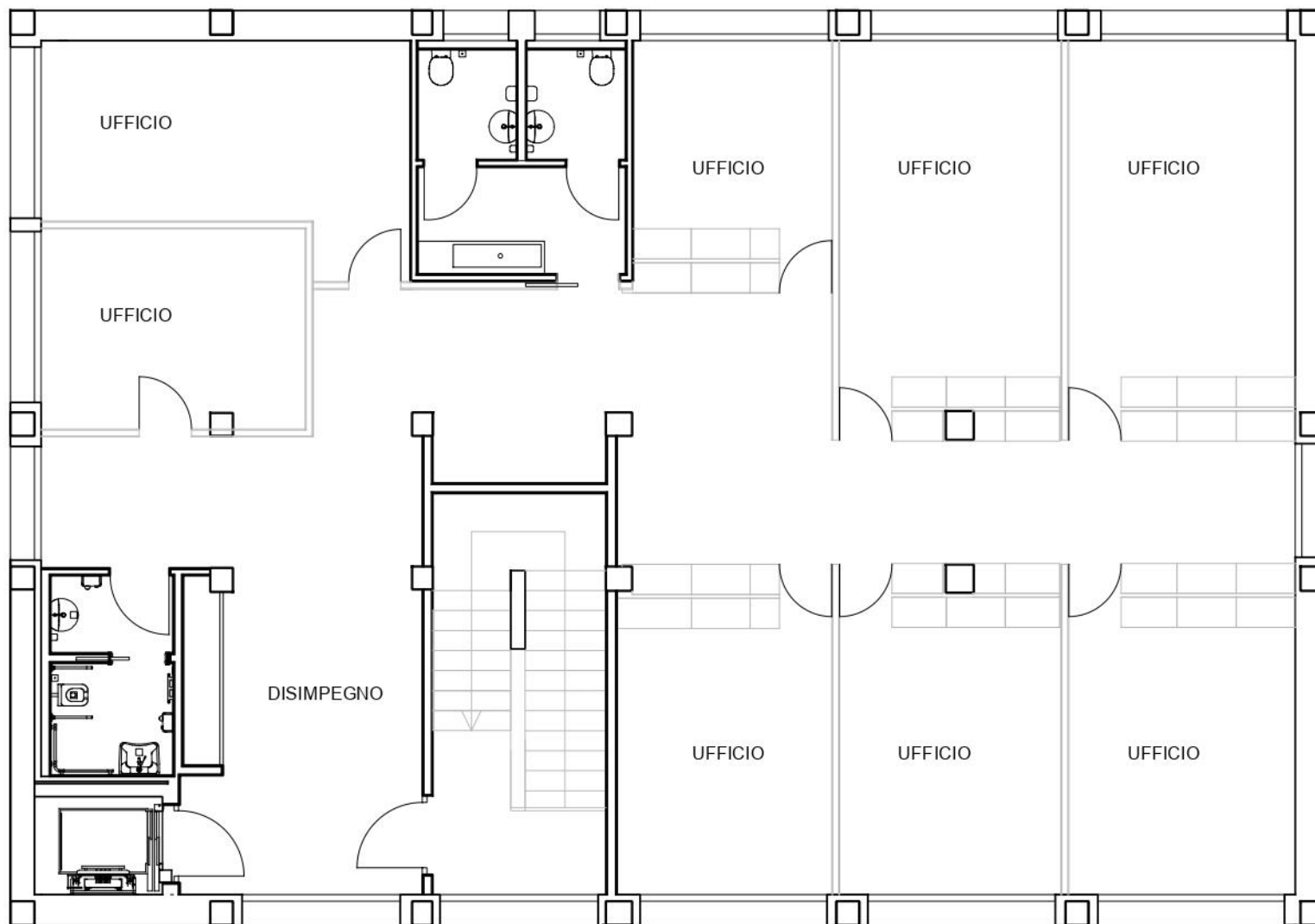
Viale Fusinato, 55 - Vicenza
PROSPETTO SUL RETRO



Viale Fusinato, 55 - Vicenza
PROSPETTO LATERALE



Viale Fusinato, 55 - Vicenza
PIANTA PIANO TERRA
247 mq (lordo muri)



Viale Fusinato, 55 - Vicenza
PIANTA PIANO PRIMO
263 mq (lordo muri)



DE FACCI LUIGI S.P.A.

Corso Palladio, 42

Vicenza

T 0444 323401 M info@defacchi.it